

第37回分析センターワークショップ

走査電子顕微鏡 (SEM) の活用

【日時】 2019/4/24 (水) 10:00-17:00 (詳細は下記参照)

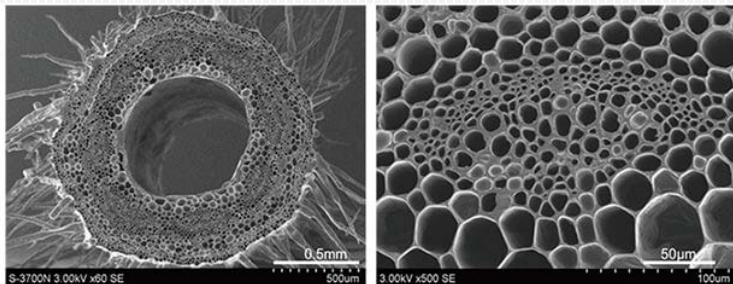
【場所】 九州大学伊都キャンパス・ウエスト3号館1階102,106室

【主催】 九州大学中央分析センター

【協力】 株式会社日立ハイテクノロジーズ

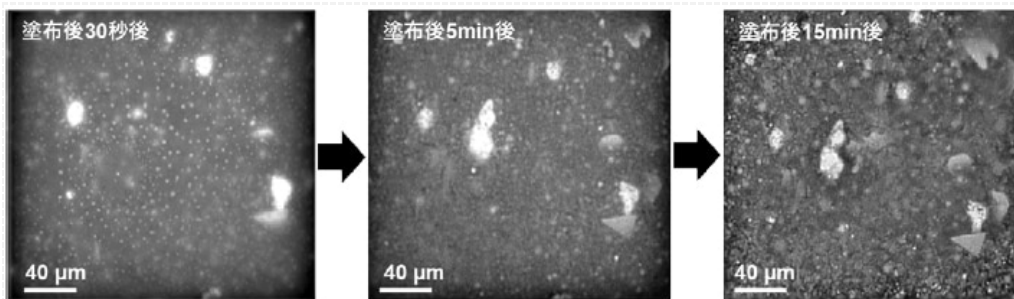
SEMをより活用するために、中央分析センター(伊都地区)のSEMを利用してワークショップを開催します。ご希望の時間帯でお申込みください。実サンプル測定をご希望の場合は事前にお知らせください。前日の分析基礎セミナーで学んだことを確認できるこの機会をご活用ください。

① 10:00-12:00 イオン液体を使用するライフサイエンス試料の前処理と観察



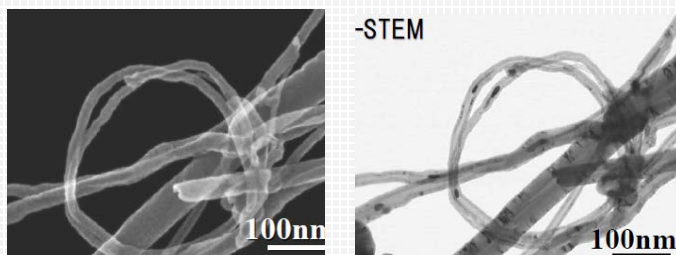
使用装置：SU3500、SU8000
イオン液体は生物試料の前処理を簡素化できることから、近年注目されています。イオン液体の使い方のポイントや試料観察時の留意点などをご説明します。

② 13:00-15:00 大気圧SEMを使用する液体サンプルの観察



使用装置：AeroSurf1500 大気圧SEMではサンプルのより本来の形態が観察できます。液体サンプルに応用してみます。

③ 15:15-17:00 マテリアルサイエンス試料の高分解能観察とSTEM観察



使用装置：SU8000
マテリアルサイエンス試料の断面観察やSTEM観察の手順についてご説明します。

【申込要領】

参加ご希望の時間帯①～③を明記の上、ご所属・ご氏名・学年(身分)を下記メール宛てお申込みください。実サンプル測定をご希望の場合は、内容を詳しくお知らせください。個別測定ではありません。デモ測定形式になります。

申込先：中央分析センター伊都分室・渡辺 TEL：092-802-2857 FAX：092-802-2858
watanabe.midori.452@m.kyushu-u.ac.jp