

第34回分析センターワークショップ

共焦点技術を超越した超高解像度共焦点技術のご紹介

more Sensitivity / more Resolution / more Speed / more Easily

【日時】 2018/7/3(火) 13:30-14:30 セミナー
2018/7/23(月)~7/25(水) 10:00-17:30 ワークショップ
【場所】 九州大学伊都キャンパス・ウエスト3号館1階101室 (セミナーは209室)
【主催】 九州大学中央分析センター
【協力】 カールツァイス株式会社

いつも観察されている試料で、かつて見たことがないような最高の画質を簡単に得ることが可能となります。高い検出感度、 x, y, z 方向の全てで向上する分解能、ハイスピードの超高速イメージング。カールツァイス社の『次世代共焦点レーザー顕微鏡LSM880 Airyscan Fast』を使えばこの3つを全て両立できるようになります。ピンホールの限界を超えた新しいテクノロジーをいち早く体感して頂き、イメージングの新しい世界へご案内いたします。この機会に是非みなさまのサンプルでお試してください。



(設置機種情報)

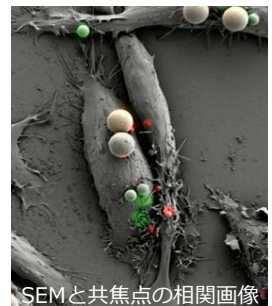
- システム：LSM880 Airyscan Fast
- 顕微鏡：倒立顕微鏡
- ステージトップ型培養装置
- サンプル：固定標本、生細胞など
- 対物レンズ：10x、20x、40xoil、63xoil
- レーザ：405/458/488/514/561/633 nm
- 対応容器：プレパラート、35mmディッシュ、その他ご相談ください。

○ワークショップに先立ってセミナーを開催いたします。

セミナー日時：2018年7月3日(火) 13:30-14:30

内容：ZEISS独自の次世代共焦点超解像技術であるAiryscanFASTを使用実例を交えてご紹介いたします。あわせてカールツァイス社の電子顕微鏡など各種ラインナップもご案内いたします。

※サンプル測定をご希望の方は、事前予約制になっておりますので
下記お問い合わせ先まで申込みをお願いします。



【サンプル測定申込要領】

事前申し込みが必須となります。測定申込書がお手元にはない場合はメールでご請求ください。
中央分析センター伊都分室・渡辺 TEL:092-802-2857 FAX:092-802-2858
watanabe.midori.452@m.kyushu-u.ac.jp

【装置、サンプルに関してのお問い合わせ先】

カールツァイス株式会社福岡営業所・原田 TEL:092-713-7662 FAX:092-711-1846
katsumi.harada@zeiss.com

