

# 第26回分析センターワークショップ

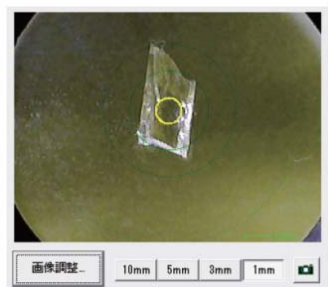
# エネルギー分散型蛍光X線分析装置

【日時】 2017/5/12(金) 10:00~17:00  
【場所】 九州大学伊都キャンパス・ウエスト3号館2階203室  
【主催】 九州大学中央分析センター伊都分室  
【協力】 株式会社島津製作所

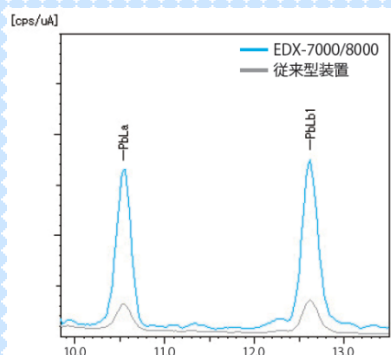
高感度、高速、高分解能の  
非破壊元素分析装置で  
サンプル測定を試してみませんか。

5/11の分析基礎セミナーの担当者が  
ご対応しますので、分析相談も可能です。

固体、粉末、液体に対応しています。  
薄膜サンプルの元素分析も可能です。  
本体はコンパクトなサイズでありながら大型試  
料に対応しています。  
検出器は液体窒素不要のSDD検出器です。



試料観察カメラで  
微小サンプルの  
測定位置を正確に  
決めることが可能



従来機種に比較  
してより高感度の  
測定を実現

## 【申込要領】

個別相談会の形式です。実機の性能確認、実サンプル測定、分析相談などにご活用ください。  
研究室からの人数制限はありません。希望時間帯・参加者氏名・所属をメールでお申込みください。

- ①10:00-11:00、②11:00-12:00、③13:00-14:00、④14:00-15:00、  
⑤15:00-16:00、⑥16:00-17:00

株式会社島津製作所製 エネルギー分散型蛍光X線分析装置 EDX7000

【測定元素範囲】 Na~U

【サンプル形状】

固体：そのまま設置(> 13mmΦ)、試料容器を使用(< 13mmΦ)

粉末：試料容器を使用

液体：試料容器もしくはろ紙滴下

試料室寸法：最大 幅300mm×奥行275mm×高さ100mm

申込先：中央分析センター伊都分室・渡辺 092-802-2857  
watanabe.midori.452@m.kyushu-u.ac.jp